

УТВЕРЖДАЮ:

Заместитель председателя

должность
А. Р. Мухомедов

(фамилия, имя и отчество (при наличии))
31.10.2024

дата



Акт

лесопатологического обследования № 13/9/2024

лесных насаждений Ногайское (лесничество)
Республика Дагестан (субъект Российской Федерации)

Способ лесопатологического обследования: 1. Визуальный
2. Инструментальный

Место проведения:

| Участковое лесничество | Урочище (дача) | Квартал | Выдел | Площадь выдела, га | Лесопатологический выдел | Площадь лесопатологического выдела, га |
|------------------------|----------------|---------|-------|--------------------|--------------------------|--|
| Ногайское | - | 22 | 32 | 0,7 | - | - |

Лесопатологическое обследование проведено на общей площади 0,7 га.

Кадастровый номер участка: ---
(для участков, предоставленных в постоянное (бессрочное) пользование, аренду)

Документ о праве пользования: -

(тип документа о праве пользования, дата, номер, вид разрешенного использования)

2. Инструментальное (детальное) обследование лесных насаждений.

2.1 . Лесничество Ногайское
Участковое лесничество Ногайское
Урочище (дача) - Квартал 22 Выдел 32
Лесопатологический выдел -

Наличие ограничений или особенностей участка, влияющих на назначение СОМ:

в выделе имеется ОЗУ: Учстки спелого леса, с запасом менее 50 м².

(отметка о наличии ООПТ, ОЗУ, водоохранной зоны, радиоактивного загрязнения лесов, угрозы возникновения очагов вредных организмов или пожарной опасности в лесах)

2.2. Фактическая таксационная характеристика лесного насаждения

не соответствует таксационному описанию.

Причины несоответствия:

давность лесоустройства 10 и более лет.

Ведомость лесных участков с выявленными несоответствиями таксационным описаниям приведена в приложении 1 к данному Акту.

2.3. Состояние насаждений:

устойчивое (СКС <1,50)

с нарушенной устойчивостью (СКС ≥1,51-≤4,50)

с утраченной устойчивостью (СКС ≥4,51)

| |
|---|
| |
| X |
| |

2.4. Средневзвешенная категория состояния 2,11

Причины ослабления, повреждения насаждения:

засуха (код 830); повреждение (заселено или отработано) стволовыми вредителями (код 300); гнили стволовые (код 350). Данные причины определены по следующим признакам: ажурность кроны; отработано стволовыми вредителями >1/2 окр. ств. под кроной; наличие гнили.

2.4.1 Заселено (отработано) стволовыми вредителями:

| Вид вредителя | Порода | Встречаемость заселенных деревьев, % от запаса породы | Встречаемость отработанных деревьев, % от запаса породы | Степень заселения лесного насаждения |
|---------------------|--------|---|---|--------------------------------------|
| 1 | 2 | 3 | 4 | 5 |
| Стволовые вредители | В | 0,0 | 10,7 | - |
| Стволовые вредители | А | 0,0 | 7,9 | - |
| - | - | - | - | - |
| - | - | - | - | - |
| - | - | - | - | - |
| - | - | - | - | - |

2.4.2 Повреждено огнем:

| Вид пожара | Порода | Состояние корневых лап | | Состояние корневой шейки | | Высушивающие луба | | Обугленность древесины более 1/3 высоты ствола | |
|------------|--------|-----------------------------|----------------------------------|--|----------------------------------|--|----------------------------------|--|----------------------------------|
| | | % поврежденных огнем корней | % деревьев с данным повреждением | Обугленность древесины шейки по окружности | % деревьев с данным повреждением | по окружности (1/4; 1/2; 3/4; более 3/4) | % деревьев с данным повреждением | по окружности ствола (< 1/2; > 1/2) | % деревьев с данным повреждением |
| 1 | 2 | 3 | 4 | 5 | 6 | 7 | 8 | 9 | 10 |
| - | - | | | | | | | | |
| - | - | | | | | | | | |
| - | - | | | | | | | | |
| - | - | | | | | | | | |
| - | - | | | | | | | | |

2.4.3 Поражено болезнями:

| Болезнь/возбудитель | Порода | Встречаемость % от запаса насаждения | Степень поражения лесного насаждения (слабая, средняя, сильная) |
|---------------------|--------|--------------------------------------|---|
| 1 | 2 | 3 | 4 |
| Гнили стволовые | А | 2,8 | - |
| - | - | - | - |
| - | - | - | - |
| - | - | - | - |
| - | - | - | - |
| - | - | - | - |

2.5. Выборке подлежит 8,7 % деревьев по запасу, в том числе:

без признаков ослабления 0 %, Причины назначения: _____

ослабленных 0 %, Причины назначения: _____

сильно ослабленных 0 %, Причины назначения: _____

усыхающих 0 %, Причины назначения: _____

свежего сухостоя 0 %, Причины назначения: _____

свежего ветровала 0 %, Причины назначения: _____

свежего бурелома 0 %, Причины назначения: _____

старого сухостоя 8,7 %, Причины назначения: _____

старого ветровала 0 %, Причины назначения: _____

старого бурелома 0 %, Причины назначения: _____

2.6. Полнота лесного насаждения после уборки деревьев, подлежащих рубке, составит: 0,4.

Критическая полнота для данной категории лесных насаждений и преобладающей породы составляет: не лимитируется

ЗАКЛЮЧЕНИЕ к инструментальному обследованию участка.

С целью предотвращения негативных процессов, снижения ущерба от их воздействия назначено: проведение не требует мероприятий на площади 0,7 га.

| Участковое лесничество | Урочище (дача) | Квартал | Выдел | Площадь выдела, га | Лесопатологический выдел | Площадь лесопатологического выдела | Вид мероприятия | Площадь мероприятия, га | Породы | Доля выбираемой древесины по запасу, % | Рекомендуемый срок проведения мероприятия |
|------------------------|----------------|---------|-------|--------------------|--------------------------|------------------------------------|------------------------|-------------------------|--------|--|---|
| 1 | 2 | 3 | 4 | 5 | 6 | 7 | 8 | 9 | 10 | 11 | 12 |
| Ногайское | - | 22 | 32 | 0,7 | - | - | не требует мероприятий | - | - | - | - |

В выделе 32 площадью 0,7 га, состав 5А5В+ЛХ, полнота 0,2, СКС равна 2,11 - насаждение ослабленное. В соответствии п.19 постановления Правительства РФ №2047 от 09.12.2020 г. "В сильно ослабленных, усыхающих и погибших лесных насаждениях осуществляются мероприятия по предупреждению распространения вредных организмов".

Ведомость временной пробной площади и абрис участка прилагаются (приложение 2 и 3 к Акту).

РЕКОМЕНДАЦИИ по проведению мероприятий, не относящихся к мероприятиям по предупреждению распространения вредных организмов нет.

Дата проведения ЛПО: 4.09.2024 года

Дата составления документа: 22.10.2024 года

Исполнитель работ по проведению лесопатологического обследования

Фамилия, имя и отчество (при наличии) Меликов Камиль Зайналович

Организация филиал ФБУ "Рослесозащита" - "ЦЗЛ Республики Дагестан"

Должность Инженер-лесопатолог

Подпись _____

Телефон

8(8722)51-76-75

Результаты проведения лесопатологического обследования лесных насаждений

за сентябрь 2024 г.

Субъект Российской Федерации:

Республика Дагестан

Лесничество (лесопарк):

Ногайское

Участковое лесничество:

Ногайское

Урочище (лесная дача):

-

| 1 | 2 | 3 | 4 | 5 | 6 | 7 | 8 | Таксационная характеристика лесного насаждения | | | | | | | | | 18 | Распределение деревьев по категориям состояния, % от запаса | | | | | | | | | | | | 33 | 34 | Назначенные мероприятия | | | | | | |
|----|----|-----|----------|------------------------|--|---|---|--|-------|----|-----|----|-----------|-----|----|----|-----|---|---|-------------|---|--------------------|---|-----------|---|----|----|----|----|----|----|-------------------------|----------------------|-----|-----|------|------------------------|--|
| | | | | | | | | 9 | 10 | 11 | 12 | 13 | 14 | 15 | 16 | 17 | | без признаков ослабления | | ослабленные | | сильно ослабленные | | усыхающие | | 27 | 28 | 29 | 30 | | | 31 | 32 | 35 | 36 | | | |
| | | | | | | | | | | | | | | | | | | Н | Р | Н | Р | Н | Р | Н | Р | | | | | | | | | | | | | |
| 22 | 32 | 0,7 | Защитные | Противозрительные леса | Учетки спелого леса, с запасом менее 50 м ² | - | - | 5А5В+ЛХ | Всего | 64 | 10* | 16 | СХСТ С | 0,4 | 4 | 30 | 105 | 44,0 | | 22,6 | | 19,0 | | 5,7 | | | | | | | | | 830; 300; 350. | 8,7 | 7,8 | 10,2 | не требует мероприятий | |
| | | | | | | | | | А | - | - | - | - | - | - | - | 60 | 40,8 | | 25,2 | | 20,4 | | 5,8 | | | | | | | | | | | | | | |
| | | | | | | | | | В | - | - | - | - | - | - | - | 31 | 50,0 | | 20,5 | | 13,6 | | 5,7 | | | | | | | | | | | | | | |
| | | | | | | | | | ЛХ | - | - | - | - | - | - | - | 14 | | | | | 100,0 | | | | | | | | | | | | | | | | |
| | | | | | | | | | | - | - | - | - | - | - | - | | | | | | | | | | | | | | | | | | | | | | |
| | | | | | | | | | | - | - | - | - | - | - | - | | | | | | | | | | | | | | | | | | | | | | |
| | | | | | | | | | | - | - | - | - | - | - | - | | | | | | | | | | | | | | | | | | | | | | |
| | | | | | | | | | | - | - | - | - | - | - | - | | | | | | | | | | | | | | | | | | | | | | |

Условные обозначения: Н - деревья не подлежат рубке; Р - деревья подлежат рубке; * - несоответствие показателя таксационному описанию.

Исполнитель работ по проведению лесопатологического обследования:

Фамилия, имя и отчество (при наличии)

Меликов Камиль Зайналович

Подпись

Дата составления документа

22.10.2024



ВРЕМЕННАЯ ПРОБНАЯ ПЛОЩАДЬ

1.1 Субъект Российской Федерации: Республика Дагестан
Лесничество Ногайское
Участковое лесничество: Ногайское
Урочище (дача): -
Квартал 22 Выдел 32 Площадь выдела 0,7 га.
Лесопатологический выдел: - Площадь лесопатологического выдела -

1.2 Метод перече́та: сплошной перече́т.

Количество лент / площадок: ---
Размеры площадок (длина x ширина/радиус): -
Размер временной пробной площади: Размер временной пробной площади: -

1.3 Фактичекая таксационная характеристика насаждения:

Состав: 5А5В+ЛХ возраст 64 лет тип леса СХСТС
полнота 0,4; бонитет 4; запас на га 30 кбм.
возобновление отсутствует.

1.4 Номер очага вредных организмов: б/н.

Тип очага вредных организмов: -

Фаза развития очага вредных организмов: -

1.5 Причина ослабления, повреждения насаждения и время:

засуха (код 830); повреждение (заселено или отработано) стволовыми вредителями (код 300); гнили стволовые (код 350). Время повреждения: гг. Состояние насаждения: ослабленное, Средневзвешенная категория состояния насаждения: 2,11.

1.6 Назначенные мероприятия: не требует мероприятий.

Исполнитель работ по проведению лесопатологического обследования:

Фамилия, имя
и отчество (при наличии) Меликов Камиль Зайналович Подпись

Дата составления документа: 22.10.2024 года.



ВЕДОМОСТЬ ПЕРЕЧЕТА ДЕРЕВЬЕВ

Итоговая ведомость по насаждению. СКС насаждения: 2,11.

| Ступени толщины см | Количество деревьев по категориям состояния, шт. | | | | | | | | | | | | | | | | Всего | |
|-----------------------|--|---|------|---|-----|---|-----|-----|----|----|-----------|----|----|-----------|----|-----|-------------|--------------------------------|
| | 1 | | 2 | | 3 | | 4 | | 5 | | 5 (а,б,в) | | | 5 (г,д,е) | | | шт./ куб.м. | в т.ч. подлежит рубке, % |
| | Н | З | Н | З | Н | З | Н | З | Н | З | Н | З | О | Н | З | О | | |
| 1 | 2 | 3 | 4 | 5 | 6 | 7 | 8 | 9 | 10 | 11 | 12 | 13 | 14 | 15 | 16 | 17 | 18 | 19 |
| 8 | 4 | | 2 | | 16 | | | | | | | | | | | | 22/ 0,66 | |
| 12 | 8 | | 5 | | 3 | | | 1 | | | | | | | | 2 | 19/ 1,52 | 1,9 |
| 16 | 13 | | 7 | | 5 | | 1 | 1 | | | | | | | | 3 | 30/ 5,1 | 2,8 |
| 20 | 10 | | 6 | | 4 | | 1 | 1 | | | | | | | | 2 | 24/ 7,2 | 1,9 |
| 24 | 4 | | 2 | | 2 | | | | | | | | | | | 1 | 9/ 4,23 | 1 |
| 28 | 1 | | | | | | | | | | | | | | | | 1/ 0,68 | |
| - | | | | | | | | | | | | | | | | | 0/ 0 | |
| - | | | | | | | | | | | | | | | | | 0/ 0 | |
| - | | | | | | | | | | | | | | | | | 0/ 0 | |
| - | | | | | | | | | | | | | | | | | 0/ 0 | |
| итого, шт | 40 | | 22 | | 30 | | 2 | 3 | | | | | | | | 8 | 105 | 7,6 |
| итого, куб.м. | 8,6 | | 4,4 | | 3,7 | | 0,5 | 0,6 | | | | | | | | 1,7 | 19,5 | 8,7 |
| итого, куб.% | 44 | | 22,6 | | 19 | | 2,6 | 3,1 | | | | | | | | 8,7 | 100 | 8,7 |

Порода1: А. СКС породы: 2,15.

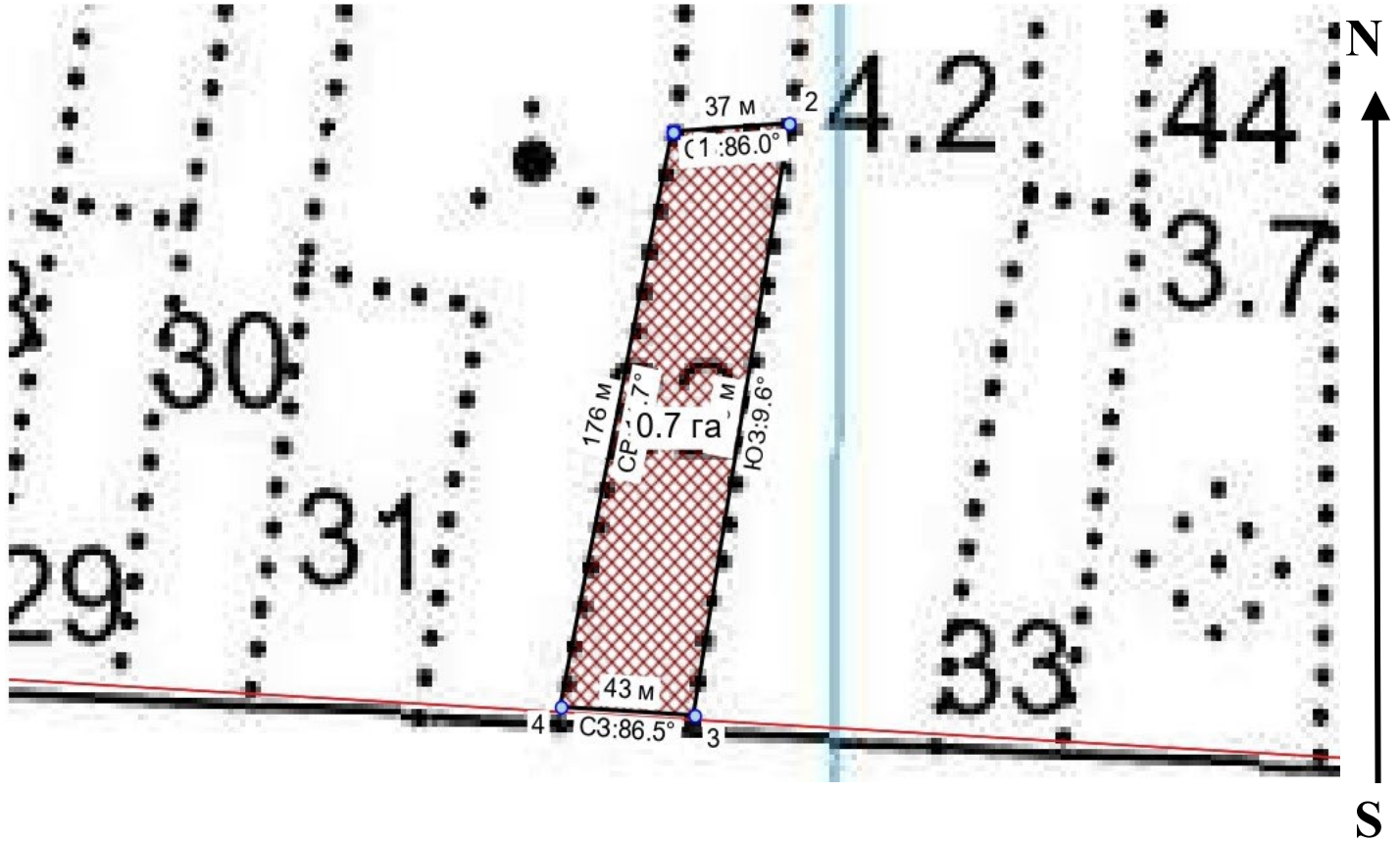
| Ступени толщины см | Количество деревьев по категориям состояния, шт. | | | | | | | | | | | | | | | | Всего | |
|-----------------------|--|---|------|---|------|---|---|-----|----|----|-----------|----|----|-----------|----|-----|-------------|--------------------------------|
| | 1 | | 2 | | 3 | | 4 | | 5 | | 5 (а,б,в) | | | 5 (г,д,е) | | | шт./ куб.м. | в т.ч. подлежит рубке, % |
| | Н | З | Н | З | Н | З | Н | З | Н | З | Н | З | О | Н | З | О | | |
| 1 | 2 | 3 | 4 | 5 | 6 | 7 | 8 | 9 | 10 | 11 | 12 | 13 | 14 | 15 | 16 | 17 | 18 | 19 |
| 8 | 3 | | 2 | | 2 | | | | | | | | | | | | 7/ 0,21 | |
| 12 | 7 | | 4 | | 3 | | | 1 | | | | | | | | 2 | 17/ 1,36 | 3,3 |
| 16 | 9 | | 5 | | 4 | | | 1 | | | | | | | | 2 | 21/ 3,57 | 3,3 |
| 20 | 5 | | 3 | | 2 | | | 1 | | | | | | | | 1 | 12/ 3,6 | 1,7 |
| 24 | 1 | | 1 | | 1 | | | | | | | | | | | | 3/ 1,41 | |
| - | | | | | | | | | | | | | | | | | 0/ 0 | |
| - | | | | | | | | | | | | | | | | | 0/ 0 | |
| - | | | | | | | | | | | | | | | | | 0/ 0 | |
| - | | | | | | | | | | | | | | | | | 0/ 0 | |
| итого, шт | 25 | | 15 | | 12 | | | 3 | | | | | | | | 5 | 60 | 8,3 |
| итого, куб.м. | 4,2 | | 2,6 | | 2,1 | | | 0,6 | | | | | | | | 0,8 | 10,3 | 7,8 |
| итого, куб.% | 40,8 | | 25,2 | | 20,4 | | | 5,8 | | | | | | | | 7,8 | 100 | 7,8 |

Порода2: В. СКС породы: 2,06.

| Ступени толщины см | Количество деревьев по категориям состояния, шт. | | | | | | | | | | | | | | | | Всего | |
|-----------------------|--|---|------|---|------|---|-----|---|----|----|-----------|----|----|-----------|----|------|-------------|--------------------------------|
| | 1 | | 2 | | 3 | | 4 | | 5 | | 5 (а,б,в) | | | 5 (г,д,е) | | | шт./ куб.м. | в т.ч. подлежит рубке, % |
| | Н | З | Н | З | Н | З | Н | З | Н | З | Н | З | О | Н | З | О | | |
| 1 | 2 | 3 | 4 | 5 | 6 | 7 | 8 | 9 | 10 | 11 | 12 | 13 | 14 | 15 | 16 | 17 | 18 | 19 |
| 8 | 1 | | | | | | | | | | | | | | | | 1/ 0,03 | |
| 12 | 1 | | 1 | | | | | | | | | | | | | | 2/ 0,16 | |
| 16 | 4 | | 2 | | 1 | | 1 | | | | | | | | | 1 | 9/ 1,53 | 3,3 |
| 20 | 5 | | 3 | | 2 | | 1 | | | | | | | | | 1 | 12/ 3,6 | 3,2 |
| 24 | 3 | | 1 | | 1 | | | | | | | | | | | 1 | 6/ 2,82 | 3,2 |
| 28 | 1 | | | | | | | | | | | | | | | | 1/ 0,68 | |
| - | | | | | | | | | | | | | | | | | 0/ 0 | |
| - | | | | | | | | | | | | | | | | | 0/ 0 | |
| - | | | | | | | | | | | | | | | | | 0/ 0 | |
| - | | | | | | | | | | | | | | | | | 0/ 0 | |
| итого, шт | 15 | | 7 | | 4 | | 2 | | | | | | | | | 3 | 31 | 9,7 |
| итого, куб.м. | 4,4 | | 1,8 | | 1,2 | | 0,5 | | | | | | | | | 0,9 | 8,8 | 10,2 |
| итого, куб.% | 50 | | 20,5 | | 13,6 | | 5,7 | | | | | | | | | 10,2 | 100 | 10,2 |

Абрис участка

Масштаб 1:10000



| | | | | | |
|-----------------------|--|----------------|--|---|---|
| Условные обозначения: | | граница выдела | | - | - |
|-----------------------|--|----------------|--|---|---|

| № квартала | № выдела | № ЛП выдела | Размеры ленты (круговой площадки) пересчета | | | | Координаты ПП | |
|------------|----------|-------------|---|----------|-----------|-----------|---------------|--|
| | | | Сплошной пересчет | Длина, м | Ширина, м | Радиус, м | | |
| 22 | 32 | - | Сплошной пересчет | - | - | - | 0,70 | |
| | | | | | | | | |
| | | | | | | | | |

| Номера точек | Координаты | Длина, м |
|--------------|------------|----------|
| 1->1 | | |
| | | |

Исполнитель работ по проведению лесопатологического обследования:

Фамилия, имя
и отчество (при наличии)

Меликов Камиль Зайналович

Подпись

Дата составления документа:

22.10.2024 года





Описание: Ногайское участковое лесничество кв.22 в.32

Широта: 44.135988°

Долгота: 45.910472°

Дата и время: 24.09.2024 16:34:25